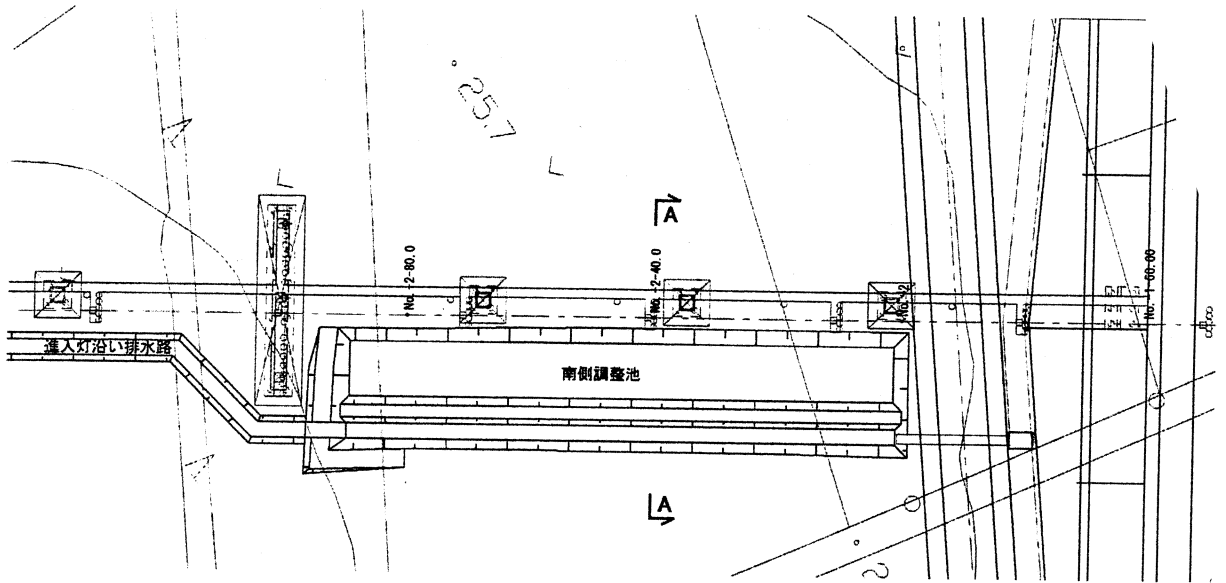


に横越流させピークカットする方式とする。

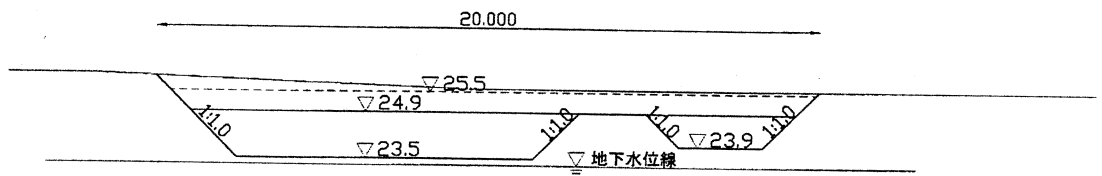
調整池の池底標高は、地下水位の観測結果よりEL. 23.5mと設定した。



注. ここに示される計画は概略のものであり、詳細設計の際には変動があり得る。

南側調整池断面図 (縮尺 1:1)

A-A断面
(NO. -2-40.00)



(W-T)

注. ここに示される計画は概略のものであり、詳細設計の際には変動があり得る。

図-6.1.2(9) 南側調整池位置、標準断面図