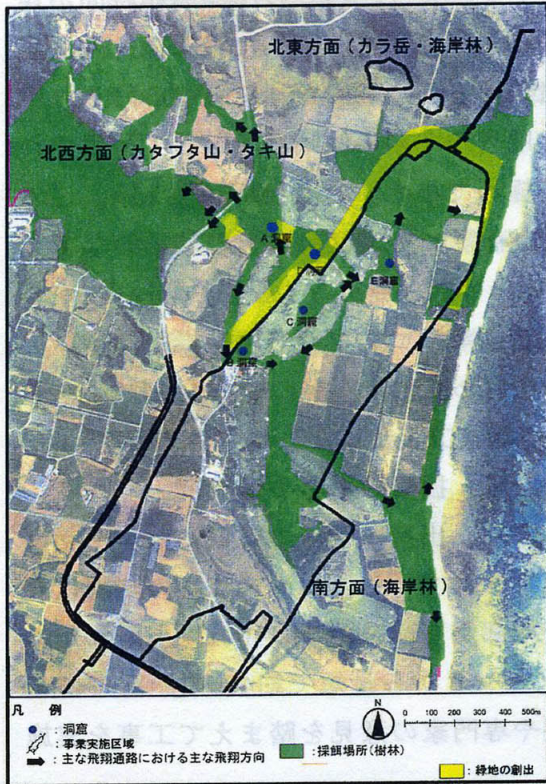
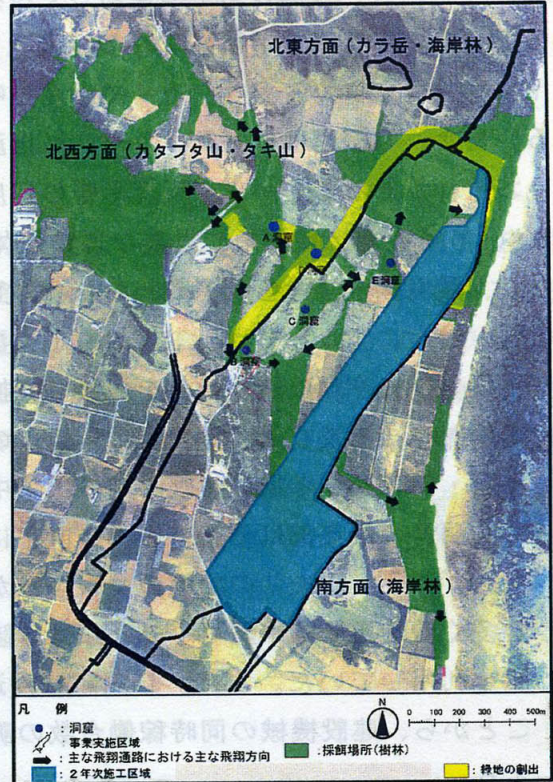


[1年次] 種子や苗を緑地の創出範囲全体に植栽する。



[2年次] 2年次の改変区域の樹木の移植も併せて行い、緑地の創出範囲の密度を高くする。



[3年次] 3年次の改変区域の樹木の移植も併せて行い、緑地の創出範囲の密度を高くする。



[4年次] 4年次の改変区域の樹木の移植も併せて行い、緑地の創出範囲の密度を高くする。

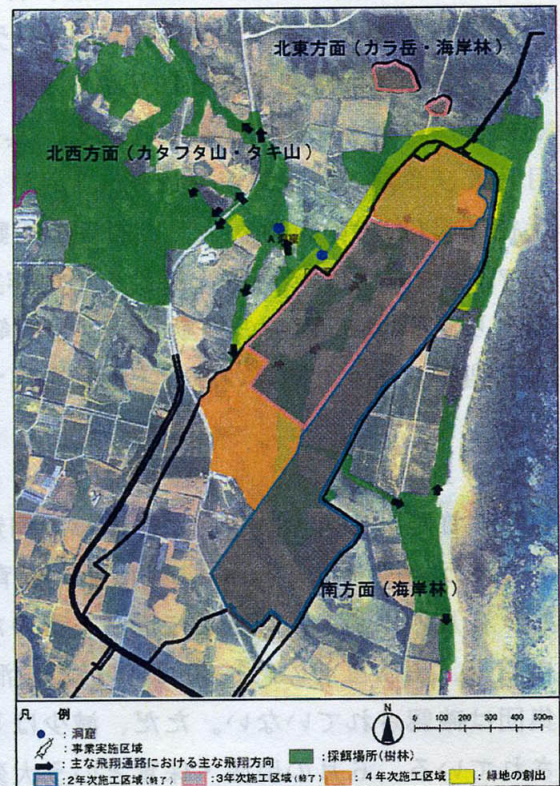


図-6.12.1.3(1) 事業の施工区域と緑地の創出